

Муниципальное автономное учреждение дополнительного образования
«Дом детского творчества» города Когалыма
(МАУ ДО «ДДТ»)

628484, Тюменская область, Ханты-Мансийский автономный округ – Югра, город Когалым, улица Прибалтийская,
дом 17А, факс (34667) 2-00-94, тел. (34667) 2-31-94, ОКПО 55443061, ОГРН 1028601442638,
ИНН/КПП 8608040668/860801001

№ 57-Исх-307
27.12.2022

Заместителю прокурора города
советнику юстиции
Р.Н. Гильманову

Уважаемый Рустем Наилевич!

Представление прокуратуры г. Когалым об устранении нарушений закона от 28.11.2022г. № 07-08-2022/Прдп41-22-20711006 администрацией МАУ ДО «ДДТ» рассмотрено в присутствии помощника прокурора города Когалым Копсергеновой З.О., 27.12.2022г. в 12:00, по адресу ул. Прибалтийская 17А.

№ п/п	Выявленные нарушения	Принятые меры
1.	При входе тактильно-визуальная информирующая табличка с указанием краткого наименования объекта и времени его работы, выполненной рельефно-точечным шрифтом Брайля и на контрастном фоне, отсутствует (п. 4.3.1.5 ГОСТ Р 59812-2021)	Установлена тактильно-визуальная информирующая табличка с указанием краткого наименования объекта и времени его работы, выполненной рельефно-точечным шрифтом Брайля и на контрастном фоне Приложение №1: фотофиксация.
2.	Кнопка вызова персонала с соответствующим сервисным знаком размещена рядом с дверью на стене со стороны дверной ручки (п.4.3.1.7 ГОСТ Р 59812-2021). Вместе с тем, кнопка размещена таким образом, что при одновременном открытии входной двери и нажатии кнопки создается угроза получения травмы лицом, желающим воспользоваться кнопкой вызова персонала	Кнопка вызова персонала выполненная рельефно-точечным шрифтом Брайля, переустановлена на другую стену, где нет угрозы получения травмы лицом, желающим воспользоваться кнопкой вызова персонала Приложение №2: фотофиксация.
3.	На распашных дверях зданий ручка нажимного действия или ручка-скоба с шариковым фиксатором, контрастного цвета по отношению к двери отсутствует (п.4.3.1.2 ГОСТ Р 59812-2021)	Нанесены на распашные двери здания ручки нажимного действия, контрастного цвета по отношению к двери (круги желтого цвета)

		Приложение №3: фотофиксация.
4.	Со стороны входа на расстоянии ширины полотна распашной двери для инвалидов по зрению не обустроен предупреждающий ТНУ (тактильный наземный указатель), соответствующий требованиям ГОСТ Р 52875	Обустроен предупреждающий ТНУ (тактильный наземный указатель), со стороны входа на расстоянии ширины полотна распашной двери для инвалидов по зрению, соответствующий требованиям Приложение №4: фотофиксация
5.	На проступях краевых ступеней всех лестничных маршей не нанесены предупреждающие, противоскользящие, контрастные по отношению к проступи (не тактильные) полосы (п.4.3.3.4 ГОСТ Р 59812-2021)	На проступях краевых ступеней всех лестничных маршей нанесены предупреждающие, противоскользящие, контрастные по отношению к проступи (не тактильные) полосы (п.4.3.3.4 ГОСТ Р 59812-2021) Приложение №5: фотофиксация
6.	Ручки внутренних дверей не обозначены контрастным цветом по отношению в двери. Перед внутренними дверями, ведущими во внутренние помещения, на стене со стороны дверной ручки не размещены тактильно визуальные информирующие таблички на высоте от 1,2 до 1,5 м от уровня пола (по нижней границе) с указанием назначения помещения и/или его номера. (п.п.4.3.2.3, 4.3.2.5 ГОСТ Р 59812-2021). В	Ручки внутренних дверей обозначены контрастным цветом по отношению в двери. Перед внутренними дверями, ведущими во внутренние помещения, на стене со стороны дверной ручки размещены тактильно визуальные информирующие таблички на высоте от 1,2 до 1,5 м от уровня пола (по нижней границе) с указанием назначения помещения и/или его номера. (п.п.4.3.2.3, 4.3.2.5 ГОСТ Р 59812-2021) Приложение №6: фотофиксация
7.	В нарушение п.6.3.1 СП 59.13330.2020. Свод правил. Доступность зданий и сооружений для маломобильных групп населения. СНиП 35-01-2001, утвержденным Приказом Минстроя России от 30.12.2020 N 904/пр (далее - СП 59.13330.2020 отсутствуют специально оборудованные для инвалидов универсальные и доступные кабины в уборных.	Установлен поручень HS-018 белый (откидной), в туалете на 1 этаже. Для адаптации учреждения, <u>внесены изменения</u> в «Паспорт доступности МАУ ДО «ДДТ» №30 от 19.12.2022г., запланировано провести ремонтные работы по устранению данного пункта при капитальном ремонте Приложение №7: фотофиксация
8.	В нарушение 6.2.4 СП 59.13330.2020 дверные проемы имеют пороги и перепады высот пола, превышающие 0,014 м.	Для адаптации учреждения, <u>внесены изменения</u> в «Паспорт доступности МАУ ДО «ДДТ» №30 от 19.12.2022г., запланировано

		провести ремонтные работы по устранению данного пункта при капитальном ремонте Приложение № 8: Копия «Паспорта доступности МАУ ДО «ДДТ»
--	--	--

Выявленные нарушения в ходе проверки, устранены в полном объеме.

К работнику, допустившему нарушение закона принято дисциплинарное наказание и впредь нарушение закона Российской Федерации допускаться не будет.

Приложение: копия приказа МАУ ДО «ДДТ» от 27.12.2022 № 430 «О применении дисциплинарного взыскания по представлению об устранении нарушений закона Прокуратуры г. Когалыма ХМАО – Югра 28.11.2022г. № 07-08-2022/Прдп41-22-20711006 в 1 экз. на 1 листе.

Директор

**ДОКУМЕНТ ПОДПИСАН
ЭЛЕКТРОННОЙ ПОДПИСЬЮ**

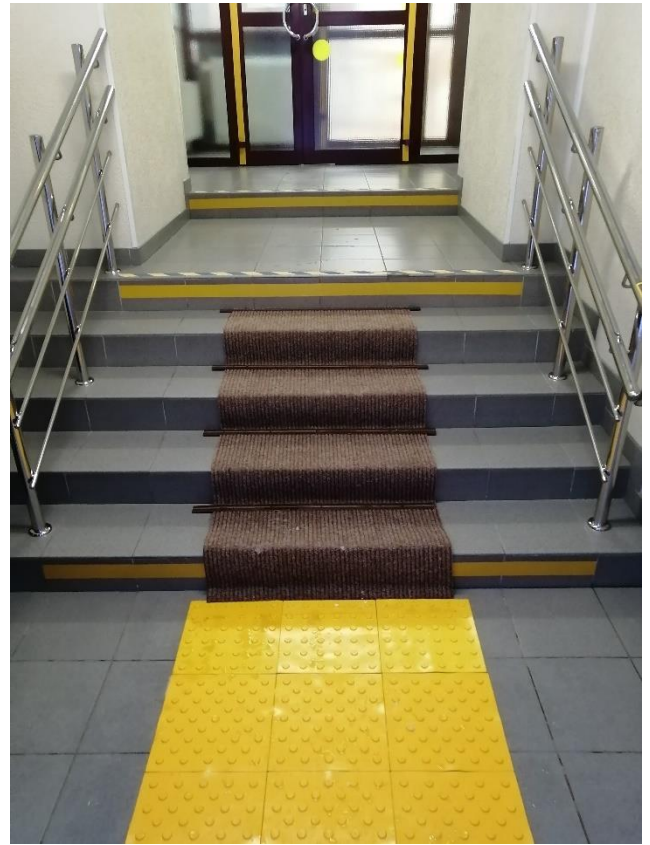
Сертификат
3FF9B01B7F4DC940CB671939C3C3A59D
Владелец Михалик Наталья Анатольевна
Действителен с 15.12.2022 по 09.03.2024

Н.А. Михалик

Исполнитель:
Заместитель директора по АХР
Пугач Наталия Олеговна
Тел. 8(34667)2-31-94
adm-ddt@admkogalym.ru







Приложение 5



